

CONTACT & INSCRIPTION

Inscription gratuite,
afin d'organiser au mieux cette journée,
nous vous demandons de bien vouloir
vous inscrire avant le 20 novembre 2020
en téléchargeant le bulletin d'inscription sur :
www.journee-thorax-curie-montsouris.com

Pour tout renseignement complémentaire,
l'agence MC'Com se tient à votre disposition



Madinina Cox
06 35 31 40 90
madinina.cox@mc-com.fr

NOS PARTENAIRES 2020

SPONSORS OR



SPONSORS ARGENT



SPONSORS



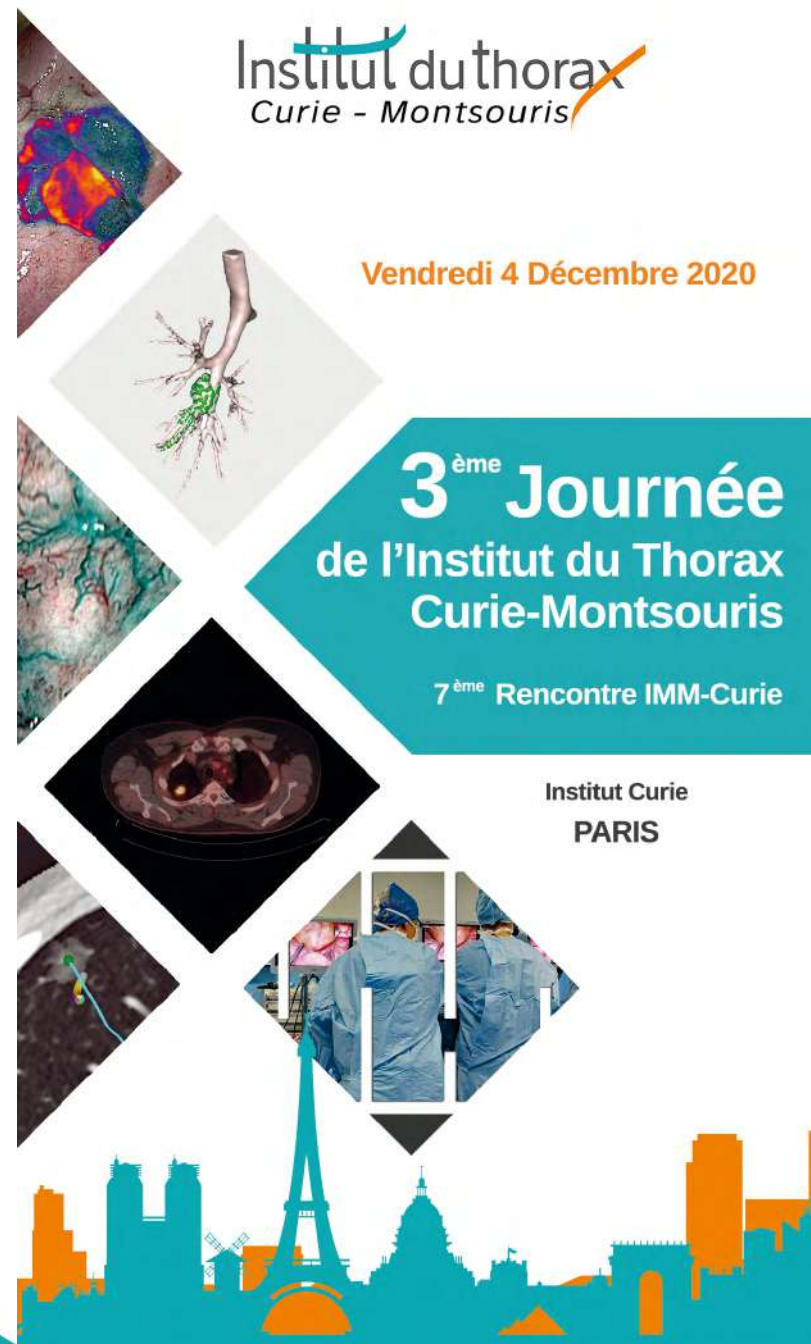
Institut du thorax
Curie - Montsouris

Vendredi 4 Décembre 2020

3^{ème} Journée
de l'Institut du Thorax
Curie-Montsouris

7^{ème} Rencontre IMM-Curie

Institut Curie
PARIS



Secrétariat d'organisation



journee-thorax-curie-montsouris.com

06 35 31 40 90

Institut Curie
26 rue d'Ulm
75248 Paris cedex 05 - France

CHIRURGIE DU CANCER BRONCHO-PULMONAIRE: DES ÉVOLUTIONS MAJEURES

- 9h00 Introduction : Pourquoi le traitement chirurgical du CBNPC a changé - **D. Gossot (IMM)**
- 9h10 De la pneumonectomie à la segmentectomie
D. Gossot (IMM)
- 9h30 La chirurgie thoracique guidée par l'image
A. Seguin (IMM)
- 9h50 Impression 3D et réalité augmentée en chirurgie thoracique - **M. Grigoriou (IMM)**
- 10h10 VATS, RATS et autres acronymes : décodage et explications - **E. Brian (IMM)**
- 10h30 La chirurgie thoracique de demain: en ambulatoire ? - **K. Pfeuty**

10h50 - 11h10 - PAUSE

- 11h10 Les nouveaux outils diagnostiques - **IMM**
- 11h25 Place de l'immunothérapie - **N. Girard (Curie)**
- 11h40 Place de la destruction endobronchique
K. Lau
- 11h55 Place de la destruction percutanée - **Orateur**
- 12h10 Place de la radiothérapie - **G. Créhange (Curie)**
- 12h25 Perspectives des recherches en cours
N. Girard (Curie)

12h35 - 13h30 - DÉJEUNER

LE CANCER BRONCHIQUE OLIGO-MÉTASTATIQUE

- 13h30 Introduction: De multiples situations "OLIGO": définitions - **N. Girard (Curie)**

LA MALADIE OLIGOMÉTASTATIQUE

- 13h45 Métastase cérébrale unique : cas clinique et discussion - **M.A. Massiani (Curie) et F. Nataf (St Anne)**
- 14h05 Métastase osseuse unique : cas clinique et discussion - **C. Basse (Curie) et F. Zedegan (IMM)**
- 14h25 Discussion et synthèse des séquences thérapeutiques et critères de choix
S. Beaucaire Danel (Curie), M. Grigoriou (IMM) et R. Caliandro (IMM)

LA MALADIE OLIGOMÉTASTATIQUE PULMONAIRE PERSISTANTE

- 14h50 Cas clinique - **Valérie TBC (Bichat)**
- 15h15 Discussion - **C. Daniel (Curie), V. Gounant (Bichat) et T. Vieira (IMM)**

LA MALADIE OLIGOMÉTASTATIQUE PULMONAIRE PROGRESSIVE

- 15h30 En situation de traitement par immunothérapie - **E. Giroux Lepieur (Ambroise -Paré)**
- 15h45 En situation de traitement par thérapie ciblée
L. Belmont (CH. Argenteuil)
- 16h00 Discussion et synthèse des séquences thérapeutiques et critères de choix - **S. Helfre (Curie), N. Girard (Curie)**
- 16h15 Conclusion

LIEU

Institut Curie - Amphithéâtre Burg
26 rue d'Ulm
75005 Paris - France
+33 (0)1 56 24 55 00
curie.fr

ACCÈS

RER B : arrêt Luxembourg
Métro ligne 7 : Place Monge
Métro ligne 10 : Cardinal-Lemoine
Bus : lignes 21, 27, 38, 47, 82, 84, 85, 89

